

Карты доступа

Карты стандарта EM и Mifare



ECARD01 / MCARD01:

Тонкая карта для системы контроля доступа под печать.

ECARD02 / MCARD02:

Карта доступа для системы контроля доступа с нумерацией.

ECARD03 / MCARD01:

Ключ-брелок для системы контроля доступа с нумерацией.

Частота работы карт стандарта EM - 125 кГц, дистанция считывания до 10см, температурный режим от -20 до +70.

Частота работы карт стандарта Mifare - 13.56 МГц, дистанция считывания до 10см, температурный режим от -20 до +70.

Кнопки

Контактные кнопки



B01 / B02:

Пластиковые накладные кнопки выхода служат для замыкания контактов и разблокировки замка, используются в системах контроля доступа.

B03 / B04:

Металлические антивандальные накладные кнопки выхода служат для замыкания контактов и разблокировки замка, используются в системах контроля доступа.

Бесконтактные кнопки



B05 / B06:

Бесконтактные кнопки срабатывают при поднесении руки, удобны и безопасны в использовании. Имеют встроенный индикатор состояния.

IP домофоны

IP вызывные панели



ND11W / ND12WM:

- Цифровое разрешение 720p (1280x720)
- Широкий угол обзора - 120°
- WDR - широкий динамический диапазон
- Запись и отправка фото на FTP
- Работа с iVMS 4.1
- Автоматическая ИК подсветка
- Встроенный считыватель карт доступа
- 1 или 2 кнопки вызова
- 4 тревожных входа, 1 выход, управление электрозамком двери
- Класс защиты IP65
- Металлический корпус (ND12WM)



IP мониторы



NDM7:

IP видеодомофон с цветным дисплеем 7" 800x480, интерком, 2 тревожных входа, LAN 10/100 Мбит, подключение вызывных панелей и IP видеокamera, работа с iVMS 4.1.



NDM7F:

IP видеодомофон с цветным сенсорным дисплеем 7" 800x480, интерком, 2 тревожных входа, Wi-Fi 802.11 b/g/n, LAN 10/100 Мбит, подключение вызывных панелей и IP видеокamera, работа с iVMS 4.1.



NDM7FC:

IP видеодомофон с цветным сенсорным дисплеем 7" 1280x720, интерком, 8 тревожных входов, встроенная камера 0.3Мп (640x480), формат записи видео h.264, Wi-Fi 802.11 b/g/n, поддержка карт памяти до 32Гб, LAN 10/100 Мбит, подключение вызывных панелей и IP видеокamera, работа с iVMS 4.1.

Устройство коммутации



NDT6P:

IP распределитель сигнала для подключения видеодомофонов и вызывных панелей, поддержка передачи питания по сетевому кабелю, встроенный стабилизатор питания, 8xLAN портов 10/100 Мбит (6 с передачей питания).

Считыватели

Контроллеры



D01E:

Считыватель карт, поддержка карт EM Marine, поддержка протокола Wiegand (W26/W34), пыле-влагозащита IP65, световая индикация.



D02EK:

Считыватель карт с клавиатурой, поддержка карт EM Marine, поддержка протокола Wiegand (W26/W34), пыле-влагозащита IP65, световая индикация.



D02E:

Считыватель карт EM Marine внутренний, накладной монтаж, возможно подключение к сетевым и автономным считывателям, световая индикация.



D04MK:

Считыватель карт с сенсорной клавиатурой, поддержка карт Mifare, поддержка протоколов RS485 и Wiegand (W26/W34), защита от пыли и влаги IP64, световая индикация.

Автономные контроллеры



DS05EK / DS06EK:

Автономный контроллер для 1 двери с возможностью считывания карт EM, подключением звонка, считывателя, кнопки и реле для контроля замка. Светодиодная индикация работы. Различные режимы доступа: карта, код, карта+код.

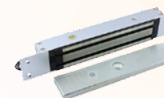


DS03EK:

Автономный сетевой считыватель карт с клавиатурой, поддержка 3000 карт типа EM Marine, подключение звонка, кнопки выхода. Питание DC 12В 1А, световая индикация. Влагозащита IP68.

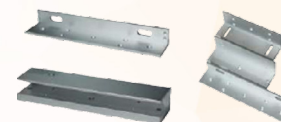
Замки и доводчики

Электромагнитные замки



ELOCK180 / ELOCK280 / ELOCK500:

Усилие открытия 180-500кг, износоустойчивость, высокая надежность, температурный режим -45 ~ +70, питание DC 12В.



Крепления типа L, Z, U для электромагнитных замков.

Электромеханические замки



MLOCK01:

Электромеханическая защелка, высококачественный алюминиевый сплав, типы реле NO/NC.



MLOCK02:

1 цилиндр, время срабатывания менее 0.5 сек, температурный режим -45 ~ +70, питание DC 12В.



MLOCK03:

2 цилиндра, время срабатывания менее 0.5 сек, температурный режим -45 ~ +70, питание DC 12В.



MLOCK04:

1 цилиндр, время срабатывания менее 0.5 сек, температурный режим -45 ~ +70, питание DC 12В.



MLOCK05:

Встроенный считыватель, 2 цилиндра, моторизированный механизм, питание DC 12В.

Доводчики



CLOSER40 / CLOSER60 / CLOSER120:

Максимальный вес двери - 40-120 кг, максимальная ширина двери - 120 см, температурный режим -45 ~ +70, различные цвета.