

## УСЛОВИЯ ГАРАНТИЙНОГО ОБСЛУЖИВАНИЯ

- В соответствии с данной гарантией Производитель дает обязательства на свое усмотрение осуществить ремонт или замену изделия, на которое распространяются условия настоящей гарантии. Производитель не несет ответственности за любой ущерб или убытки, связанные с данным изделием, включая материальные и нематериальные потери, а именно: средства, уплаченные при покупке изделия, потери прибыли, доходов, данных при использовании изделия или других связанных с ним изделий, а также косвенные, случайные или вытекающие как следствие потери или убытки.
- Услуги по гарантийному обслуживанию могут быть оказаны в период до окончания гарантийного срока и только по предъявлении Потребителем вместе с дефектным изделием гарантийного талона с четко проставленным на нем штампом ОТК. Производитель может потребовать от Потребителя предъявления дополнительных доказательств факта покупки изделия, необходимых для подтверждения сведений, указанных в гарантийном талоне. Импортёр может отказать в бесплатном гарантийном обслуживании, если информация на штампе ОТК нечитаема (невозможно разобрать дату проведения технического контроля). Настоящая гарантия не распространяется на изделия с измененным или неразборчивым серийным номером.
- Во избежание повреждения, потери или удаления данных с носителей информации просим Вас извлекать такие устройства до передачи изделия на гарантийное обслуживание.
- Все дефектные изделия (детали), которые подверглись замене на новые, переходят в собственность Производителя.
- Настоящая гарантия не распространяется на:
  - Периодическое обслуживание, ремонт или замену частей в связи с их естественным износом\*;
  - Расходные материалы (компоненты), которые требуют периодической замены на протяжении срока службы изделия, например, элементы питания;
  - Риски, связанные с транспортировкой Вашего изделия «до» и «от» Производителя;
- Повреждения или модификации в результате:
  - Неправильной эксплуатации, включая:
    - неправильное обращение, повлекшее физические, косметические повреждения или повреждение поверхности, деформацию изделия или повреждение сенсорных панелей;
    - нарушение правил и условий установки, эксплуатации и обслуживания изделия, изложенных в Руководстве пользователя и другой документации, передаваемой Потребителю в комплекте с изделием;
    - установку или использование изделия с нарушением технических стандартов и норм безопасности, действующих в стране установки или использования.

- Использования программного обеспечения, не входящего в комплект поставки изделия или в результате неправильной установки программного обеспечения, входящего в комплект изделия;
- Использования изделия с аксессуарами, периферийным оборудованием и другими устройствами, тип, состояние и стандарт которых не соответствует рекомендациям Производителя;
- Ремонта или попытки ремонта, произведенных лицами или организациями, не являющимися Производителем или официальными сервис-центрами Производителя;
- Регулировки или переделки изделия без предварительного письменного согласия Производителя;
- Небрежного обращения;
- Несчастных случаев, пожаров, попадания насекомых, инородных жидкостей, химических веществ, других веществ, затопления, вибрации, высокой температуры, неправильной вентиляции, колебания напряжения, использования повышенного или неправильного питания или входного напряжения, облучения, электростатических разрядов, включая разряд молнии, и иных видов внешнего воздействия или влияния.
- Настоящая гарантия распространяется исключительно на аппаратные компоненты изделия. Гарантия не распространяется на программное обеспечение.
- Срок службы изделия 7 лет.
  - По истечении срока службы изделие необходимо снять с эксплуатации (это подразумевает списание).
- При невыполнении указанных действий и дальнейшей эксплуатации изделия, оно может стать причиной появления неполадок в системе и нести угрозу для:
  - другого имущества;
  - жизни и здоровью людей;
  - окружающей среды.
- После истечения срока службы вся и любая ответственность в полном объеме возлагается на лицо, его использующее.

\* Под естественным износом понимается ожидаемое уменьшение пригодности детали в результате износа или обычного воздействия окружающей среды. Интенсивность износа и долговечность детали, зависит от условий ее работы (характера нагрузки, величины удельного давления, температуры и т.д.), а также материала детали, регулировок, смазки, своевременности и тщательности выполнения работ по техническому обслуживанию, соблюдению правил и условий эксплуатации изделия, изложенных в Руководстве пользователя.

Адреса Авторизованных Сервисных Центров (АСЦ)  
Вы можете посмотреть на сайте [www.novicam.ru](http://www.novicam.ru)  
Произведено в Китае по заказу и под контролем НОВИКАМ РОССИЯ

Все торговые марки являются собственностью их законных владельцев. Настоящий документ и содержащаяся в нем информация защищены авторским правом. Все права защищены © Copyright 2023 Novicam™



ОТДЕЛ  
ТЕХНИЧЕСКОГО  
КОНТРОЛЯ

novicam



# novicam

## МОНТАЖНАЯ КОРОБКА ДЛЯ ВИДЕОКАМЕРЫ

# BOX 03

v.5001V

## ТЕХНИЧЕСКИЙ ПАСПОРТ ИЗДЕЛИЯ ГАРАНТИЙНЫЙ ТАЛОН

### ОПИСАНИЕ

Монтажная коробка производства Novicam™ предназначена для установки видеокамер и скрытого монтажа коммуникаций. Благодаря высококачественному алюминиевому сплаву, монтажная коробка надежно защищена от коррозии. Универсальный дизайн позволяет устанавливать монтажную коробку как внутри, так и снаружи помещений. Подходит для уличных видеокамер типа "пуля" семейств LUX и ULTRA, а также STAR (5 Mп).

### ОСОБЕННОСТИ

- Изготовлено из высококачественного алюминиевого сплава и пластика (крышка)
- Дополняет дизайн камеры, скрывая коммутацию
- Возможна установка внутри и снаружи помещений
- Защищено от коррозии

### КОМПЛЕКТАЦИЯ

- Монтажная коробка – 1 шт.
- Крепежный комплект – 1 шт.
- Ключ "Звездочка" – 1 шт.
- Форма для точного монтажа – 1 шт.
- Технический паспорт изделия – 1 шт.

Настоящий документ содержит ознакомительную информацию и изображения которые могут быть изменены без предварительного уведомления для улучшения качества продукта.



## УСТАНОВКА И ПОДКЛЮЧЕНИЕ

1. Выберите подходящую поверхность для крепления. При креплении монтажной коробки вне помещения, обязательно установите резиновый уплотнитель.
2. Установите монтажную коробку на поверхность и закрепите шурупами.
3. Осуществите коммутацию и закрепите кронштейн камеры на монтажной коробке.

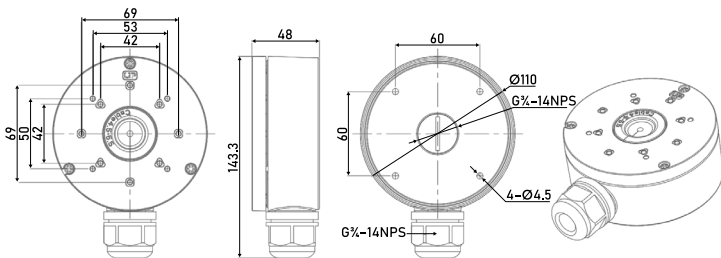
## БЕЗОПАСНАЯ ЭКСПЛУАТАЦИЯ

- Подключение изделия должно осуществляться строго в соответствии с инструкцией.
- Внимательно осмотрите монтажную коробку перед использованием. Извлеките из упаковки и проверьте на предмет повреждений, которые могли произойти во время транспортировки. При обнаружении повреждений сообщите Производителю или Продавцу, для замены изделия.
- Перед креплением на поверхность убедитесь, что монтажная коробка может выдержать вес кронштейна вместе с видеокамерой.
- Не крепите на монтажную коробку оборудование, вес которого превышает 3 кг.

## СПЕЦИФИКАЦИЯ

Модель	Novicam™ BOX 03 (v.5001V)
<b>ФИЗИЧЕСКИЕ ПАРАМЕТРЫ</b>	
Грузоподъемность	3 кг
Материал изделия	Алюминиевый сплав (основание) + пластик (крышка)
Размеры (Ø×В)	Ø110×48 мм
Масса	0.3 кг

## ГАБАРИТНЫЕ РАЗМЕРЫ (мм)



## ГАРАНТИЙНЫЕ ОБЯЗАТЕЛЬСТВА

Производитель гарантирует исправность изделия и его нормальную работу в течение трех лет, начиная с даты технического контроля, указанной в данном гарантийном талоне, при соблюдении условий, изложенных в Руководстве пользователя. Если в течение гарантийного срока в изделии обнаружится заводской дефект, Производитель по настоящей гарантии бесплатно произведет ремонт/замену изделия или его дефектных деталей в соответствии с приведенными ниже Условиями гарантийного обслуживания. Ремонт/замена

изделия или его дефектных деталей может производиться с использованием новых или восстановленных деталей по решению Производителя. В случае, если приобретенное Вами изделие будет нуждаться в гарантийном обслуживании, просим Вас обратиться к дилеру, у которого Вы приобретали данное изделие или в Единую службу поддержки (тел. +7 495 215 54 90).